



**ČESKÝ VOLEJBALOVÝ SVAZ**

**VÝROČNÍ ZPRÁVA 2016**

## Obsah

- 1. Identifikační a obecné údaje o organizaci k 31. 12. 2016**
  - 1.1. Základní údaje
  - 1.2. Charakteristika organizace
  - 1.3. Orgány organizace
  
- 2. Zpráva o sportovní činnosti a výsledcích za rok 2016**
  - 2.1. Informace o činnosti a sportovních výsledcích
  
- 3. Ekonomické údaje za rok 2016**
  - 3.1. Hospodářský výsledek
  - 3.2. Rozvaha a výsledovka k 31. 12. 2016
  
- 4. Kontakty**

## 1. Identifikační a obecné údaje o spolku k 31. 12. 2016

### 1.1. Základní údaje

Žadatel:	
Název	Český volejbalový svaz, z.s.
IČO	00540285
Sídlo	Zátokova 100/2, 169 00 Praha 6
Doručovací adresa	Zátokova 100/2, 169 00 Praha 6
Statutární orgán	PaedDr. ZDENĚK HANÍK, Ph. D., předseda ČVS

### 1.2. Charakteristika organizace

**Název subjektu je Český volejbalový svaz (dále jen „ČVS“). V anglické verzi se používá název Czech Volleyball Federation. ČVS je spolkem ve smyslu zákona č. 89/2012 Sb., občanský zákoník, v platném znění. ČVS je právnickou osobou (IČ 00540285), která svoji činnost vykonává v souladu s právními předpisy České republiky. Sídlem ČVS je Praha.**

Český volejbalový svaz je jediným subjektem uznaným Ministerstvem školství, mládeže a tělovýchovy České republiky a Českým olympijským výborem a současně jediným garantem rozvoje volejbalu pověřeným řízením volejbalu a beachvolejbalu (dále jen „volejbalu“) na území České republiky. ČVS je zakládajícím členem mezinárodních volejbalových organizací: Mezinárodní volejbalové federace (dále jen „FIVB“) a Evropské volejbalové konfederace (dále jen „CEV“). Jejich základní dokumenty jsou východiskem pro činnost ČVS a musí být respektovány i jakoukoliv třetí stranou podílející se v součinnosti s ČVS na rozvoji volejbalu v České republice. Na území České republiky jsou celostátní orgány ČVS (konference ČVS, výbor ČVS, správní rada ČVS) oprávněny rozhodnout o případných odlišnostech směrnic ČVS oproti dokumentům FIVB a CEV. ČVS je jediným představitelem českého volejbalu v těchto mezinárodních organizacích.

Účelem (hlavní činností, posláním) ČVS je vytváření podmínek pro rozvoj všech forem a výkonnostních úrovní volejbalu a beachvolejbalu včetně masového a rekreačního. ČVS zabezpečuje státní reprezentaci a podporuje reprezentaci oddílovou. Účelem (hlavní činností, posláním) ČVS je dále v rozsahu své působnosti chránit práva svých členů, školit, doškolovat a zabezpečovat vzdělávání trenérů, rozhodčích, školitelů a dalších odborných volejbalových funkcionářů, zavádět moderní technologie do tréninkových a vzdělávacích procesů a do organizace a řízení soutěží.

ČVS je výhradním majitelem, zřizovatelem a organizátorem volejbalových soutěží a akcí na území České republiky, které řídí svými orgány všech úrovní v duchu dokumentů FIVB a CEV a

na základě směrnic ČVS. Český volejbalový svaz může být sdružen v jiné organizaci s právem kdykoli z ní vystoupit. O začlenění nebo o vystoupení rozhoduje výbor ČVS.

ČVS může za účelem zajištění materiálních a finančních prostředků pro rozvoj volejbalu vyvíjet také vedlejší hospodářskou činnost, může zakládat obchodní číslo 00/2015 „Stanovy Českého volejbalového svazu“ Strana 3 společnost a vstupovat do obchodních společností a jiných organizací. Tyto činnosti může vykonávat pouze v souladu s právními předpisy České republiky. 8. Jednotlivým subjektům sdruženým v ČVS náleží všechna individuální práva vycházející z jejich základního poslání s výjimkou oprávnění uvedených v odstavci 4. tohoto článku a v článku 22, pokud nebude smluvně sjednáno nebo směrnicí ČVS stanoveno jinak.

### 1.3. Orgány organizace k 31. 12. 2016

#### Statutární orgán:

Předseda Českého volejbalového svazu

*PaedDr. ZDENĚK HANÍK, Ph. D., předseda ČVS*

Místopředsedové Českého volejbalového svazu

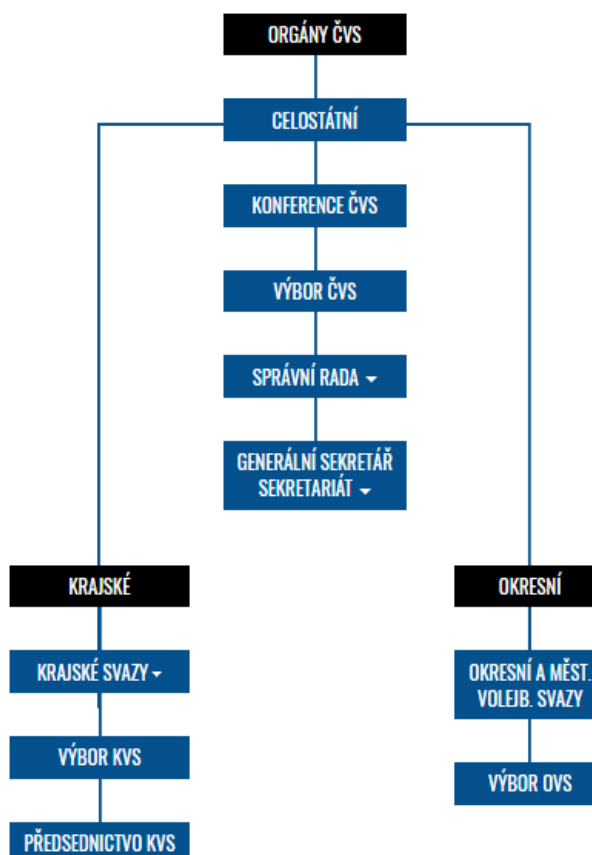
*Jan Hronek*

*Ing. František Kopecký*

#### Nejvyšší orgán:

Konference ČV

## Struktura ČVS



## 2. Zpráva o sportovní činnosti a výsledcích za rok 2016

### 3.

ČVS pořádal v rámci roku 2016 významné sportovní akce – Světová liga ve volejbalu mužů, Mistrovství Evropy v beachvolejbalu U18 a World Grand prix volejbalu žen.

#### Světová liga mužů:

Turnaj v Českých Budějovicích:

- Česká republika - Egypt 2:3
- Česká republika - Čína 3:1
- Česká republika - Kanada 1:3

Družstvo České republiky do finálového turnaje nepostoupilo.

#### Grand Prix žen:

Turnaj v Olomouci:

- Česká republika - Kanada 3:0
- Česká republika - Bulharsko 1:3
- Česká republika - Dominikánská republika 2:3

Družstvo České republiky do finálového turnaje nepostoupilo.

#### Kvalifikace ME mužů:

Kvalifikační turnaj v Jablonci nad Nisou:

- Česká republika - Makedonie 3:0
- Česká republika - Rumunsko 3:1
- Česká republika - Estonsko 0:3

Družstvo České republiky postoupilo na finálový turnaj ME mužů v Polsku.

#### Kvalifikace ME žen:

Kvalifikační turnaj v Brně:

- Česká republika - Řecko 3:0
- Česká republika - Slovinsko 3:0
- Česká republika - Bělorusko 2:3

Družstvo České republiky postoupilo do 3. kola kvalifikace ME žen.

- Česká republika - Slovensko 3:0
- Česká republika - Slovensko 2:3

Družstvo České republiky postoupilo na finálový turnaj ME žen v Ázerbájdžánu a Gruzii.

#### ME junioři:

Družstvo České republiky obsadilo konečné 10. místo.

Vítězem extraligy v sezóně 2015/2016 byl v ženské kategorii VK Prostějov, v mužské VK Dukla Liberec.

## Ekonomické údaje za rok 2016

### 3.1. Hospodářský výsledek

Rozpočet na rok 2016 byl Výborem Českého volejbalového svazu schválen. K 31. 12. 2016 byla vykázán zisk po zdanění ve výši 10 061 tis. Kč.

V roce 2016 obdržel ČVS státní dotace v rámci dotačních programů Ministerstva školství, mládeže a tělovýchovy ve výši 69 136 tis. Kč. Dotace byly v plné výši vyčerpané dle metodických pokynů a řádně vyúčtované Ministerstvu školství, mládeže a tělovýchovy ke stanovenému termínu.

### 3.2. Rozvaha a výsledovka k 31. 12. 2016

Daňové přiznání Českého volejbalového svazu bylo podáno na příslušný finanční úřad.

Dle vyhlášky č. 504/2002 Sb.

#### **ROZVAHA** pro nevýdělečné organizace

v plném rozsahu

ke dni 31.12.2016

(v celých tisících Kč)

Název a sídlo účetní jednotky  
Český volejbalový svaz

Zátopkova 100  
Praha 69  
16900

IČO
0 0 5 4 0 2 8 5

Označení a	AKTIVA b	Stav k prvnímu dni účetního období 1	Stav k poslednímu dni účetního období 2
<b>A.</b>	<b>Dlouhodobý majetek celkem (A.I. + A.II. + A.III. + A.IV.)</b>	9 691	14 149
<b>A. I.</b>	<b>Dlouhodobý nehmotný majetek celkem (součet A.I.1. až A.I.7.)</b>	534	534
1.	Nehmotné výsledky výzkumu a vývoje		
2.	Software	534	534
3.	Ocenitelná práva		
4.	Drobný dlouhodobý nehmotný majetek		
5.	Ostatní dlouhodobý nehmotný majetek		
6.	Nedokončený dlouhodobý nehmotný majetek		
7.	Poskytnuté zálohy na dlouhodobý nehmotný majetek		
<b>A. II.</b>	<b>Dlouhodobý hmotný majetek celkem (součet A.II.1. až A.II.10.)</b>	15 847	22 259
1.	Pozemky		
2.	Umělecká díla, předměty a sbírky		
3.	Stavby		
4.	Hmotné movité věci a jejich soubory	14 646	21 023
5.	Pěstelské celky trvalých porostů		
6.	Dospělá zvířata a jejich skupiny		
7.	Drobný dlouhodobý hmotný majetek	1 201	1 236
8.	Ostatní dlouhodobý hmotný majetek		
9.	Nedokončený dlouhodobý hmotný majetek		
10.	Poskytnuté zálohy na dlouhodobý hmotný majetek		
<b>A. III.</b>	<b>Dlouhodobý finanční majetek celkem (součet A.III.1. až A.III.7.)</b>	100	60
1.	Podíly - ovládaná nebo ovládající osoba		
2.	Podíly - podstatný vliv	100	60
3.	Dluhové cenné papíry držené do splatnosti		
4.	Zápůjčky organizačním složkám		
5.	Ostatní dlouhodobé zápůjčky		
6.	Ostatní dlouhodobý finanční majetek		

Označení a	AKTIVA b	Stav k prvnímu dni účetního období 1	Stav k poslednímu dni účetního období 2
<b>A. IV.</b>	<b>Oprávký k dlouhodob. majetku celkem (součet A.IV.1 až A.IV.11.)</b>	<b>-6 790</b>	<b>-8 704</b>
1.	Oprávký k nehmotným výsledkům výzkumu a vývoje		
2.	Oprávký k softwaru	-371	-371
3.	Oprávký k ocenitelným právům		
4.	Oprávký k drobnému dlouhodobému nehmotnému majetku		
5.	Oprávký k ostatnímu dlouhodobému nehmotnému majetku		
6.	Oprávký ke stavbám		
7.	Oprávký k samostatným hmotným movitým věcem a souborům hmotných movitých věcí	-5 218	-7 118
8.	Oprávký k pěstitelským celkům trvalých porostů		
9.	Oprávký k základnímu stádu a tažným zvířatům		
10.	Oprávký k drobnému dlouhodobému hmotnému majetku	-1 201	-1 215
11.	Oprávký k ostatnímu dlouhodobému hmotnému majetku		
<b>B.</b>	<b>Krátkodobý majetek celkem (B.I. + B.II. + B.III. + B.IV.)</b>	<b>18 362</b>	<b>24 700</b>
<b>B. I.</b>	<b>Zásoby celkem (součet B.I.1. až B.I.9.)</b>		
1.	Materiál na skladě		
2.	Materiál na cestě		
3.	Nedokončená výroba		
4.	Polotovary vlastní výroby		
5.	Výrobky		
6.	Mladá a ostatní zvířata a jejich skupiny		
7.	Zboží na skladě a v prodejnách		
8.	Zboží na cestě		
9.	Poskytnuté zálohy na zásoby		
<b>B. II.</b>	<b>Pohledávky celkem (součet B.II.1. až B.II.19.)</b>	<b>13 782</b>	<b>19 962</b>
1.	Odběratelé	5 125	1 993
2.	Směnky k inkasu		
3.	Pohledávky za eskontované cenné papíry		
4.	Poskytnuté provozní zálohy	189	172
5.	Ostatní pohledávky	567	
6.	Pohledávky za zaměstnanci		
7.	Pohledávky za institucemi sociálního zabezpečení a veřejného zdravotního pojištění		
8.	Daň z příjmů		
9.	Ostatní přímé daně		16
10.	Daň z přidané hodnoty		

Označení a	AKTIVA b	Stav k prvnímu dni účetního období 1	Stav k poslednímu dni účetního období 2
11.	Ostatní daně a poplatky		
12.	Nároky na dotace a ostatní zúčtování se státním rozpočtem		
13.	Nároky na dotace a ostatní zúčtování s rozpočtem orgánů územních samosprávných celků		
14.	Pohledávky za společníky sdruženými ve společnosti		
15.	Pohledávky z pevných termínovaných operací a opcí		
16.	Pohledávky z vydaných dluhopisů		
17.	Jiné pohledávky	7 901	17 781
18.	Dohadné účty aktivní		
19.	Opravná položka k pohledávkám		
<b>B. III.</b>	<b>Krátkodobý finanční majetek celkem (součet B.IV.1. až B.IV.8.)</b>	<b>3 070</b>	<b>4 573</b>
1.	Peněžní prostředky v pokladně	382	311
2.	Ceniny		
3.	Peněžní prostředky na účtech	2 688	4 262
4.	Majetkové cenné papíry k obchodování		
5.	Dluhové cenné papíry k obchodování		
6.	Ostatní cenné papíry		
7.	Peníze na cestě		
<b>B. IV.</b>	<b>Jiná aktiva celkem (součet B.IV.1. až B.IV.3.)</b>	<b>1 510</b>	<b>165</b>
1.	Náklady příštích období		165
2.	Příjmy příštích období	1 510	
	<b>AKTIVA CELKEM (A. + B.)</b>	<b>28 053</b>	<b>38 849</b>



Označení a	PASIVA b	Stav k prvnímu dni účetního období 3	Stav k poslednímu dni účetního období 4
<b>A.</b>	<b>Vlastní zdroje celkem (A.I. + A.II.)</b>	<b>7 312</b>	<b>27 896</b>
<b>A. I.</b>	<b>Jmění celkem (A.I.1. + A.I.2. + A.I.3.)</b>	<b>13 919</b>	<b>20 006</b>
1.	Vlastní jmění		923
2.	Fondy	13 919	19 083
3.	Oceňovací rozdíly z přecenění finančního majetku a závazků		
<b>A. II.</b>	<b>Výsledek hospodaření celkem (A.II.1. + A.II.2. + A.II.3.)</b>	<b>-6 607</b>	<b>7 890</b>
1.	Účet výsledku hospodaření		
2.	Výsledek hospodaření ve schvalovacím řízení	-1 788	10 061
3.	Nerozdělený zisk, neuhrazená ztráta minulých let	-4 819	-2 171
<b>B.</b>	<b>Cizí zdroje celkem (B.I. + B.II. + B.III. + B.IV.)</b>	<b>20 741</b>	<b>10 953</b>
<b>B. I.</b>	<b>Rezervy celkem (B.I.1.)</b>		
1.	Rezervy		
<b>B. II.</b>	<b>Dlouhodobé závazky celkem (součet B.II.1. až B.II.7.)</b>		<b>515</b>
1.	Dlouhodobé úvěry		515
2.	Vydané dluhopisy		
3.	Závazky z pronájmu		
4.	Přijaté dlouhodobé zálohy		
5.	Dlouhodobé směnky k úhradě		
6.	Dohadné účty pasivní		
7.	Ostatní dlouhodobé závazky		
<b>B. III.</b>	<b>Krátkodobé závazky celkem (součet B.III.1. až B.III.13.)</b>	<b>20 741</b>	<b>10 397</b>
1.	Dodavatelé	2 207	1 715
2.	Směnky k úhradě		
3.	Přijaté zálohy	819	152
4.	Ostatní závazky	4 822	
5.	Zaměstnanci	677	5
6.	Ostatní závazky vůči zaměstnancům		10
7.	Závazky k institucím sociálního zabezpečení a veřejného zdravotního pojištění	176	0
8.	Daň z příjmů		20
9.	Ostatní přímé daně	100	80
10.	Daň z přidané hodnoty		
11.	Ostatní daně a poplatky		
12.	Závazky ze vztahu k státnímu rozpočtu	3 987	
13.	Závazky ze vztahu k rozpočtu orgánů územních samosprávních celků		
14.	Závazky z upsaných nespločených cenných papírů a podílů		

Označení a	PASIVA b	Stav k prvnímu dni účetního období 3	Stav k poslednímu dni účetního období 4
15.	Závazky ke společníkům sdruženým ve společnosti		
16.	Závazky z pevných termínovaných operací a opcí		
17.	Jiné závazky		66
18.	Krátkodobé úvěry		
19.	Eskontní úvěry		
20.	Vydané krátkodobé dluhopisy		
21.	Vlastní dluhopisy		
22.	Dohadné účty pasivní	3	8 349
23.	Ostatní krátkodobé finanční výpomoci	7 950	
<b>B. IV.</b>	<b>Jiná pasiva celkem (součet B.IV.1. až B.IV.3.)</b>		<b>41</b>
1.	Výdaje příštích období		41
2.	Výnosy příštích období		
	<b>PASIVA CELKEM (A. + B.)</b>	<b>28 053</b>	<b>38 849</b>

**VÝKAZ ZISKU A ZTRÁTY pro nevýdělečné organizace**

v plném rozsahu

ke dni 31.12.2016

(v celých tisících Kč)

IČO
0 0 5 4 0 2 8 5

Název a sídlo účetní jednotky  
Český volejbalový svazzátopkova 100  
Praha 69  
16900

Označení a	NÁKLADY b	Činnost		
		Hlavní 1	hospodářská 2	celkem 3
<b>A.I.</b>	<b>Spotřebované nákupy a nakupované služby (součet A.I.1. až A.I.6.)</b>	62 113		62 113
1.	Spotřeba materiálu, energie a ostatních neskladovaných dodávek	5 490		5 490
2.	Prodané zboží			
3.	Opravy a udržování	341		341
4.	Náklady na cestovné	567		567
5.	Náklady na reprezentaci	451		451
6.	Ostatní služby	55 264		55 264
<b>A.II.</b>	<b>Změny stavu zásob vlastní činnosti a aktivace (součet A.II.7. až A.II.9.)</b>			
7.	Změna stavu zásob vlastní činnosti			
8.	Aktivace materiálu, zboží a vnitroorganizačních služeb			
9.	Aktivace dlouhodobého majetku			
<b>A.III.</b>	<b>Osobní náklady (součet A.III.10. až A.III.14.)</b>	7 293		7 293
10.	Mzdové náklady	5 584		5 584
11.	Zákonné sociální pojištění	1 561		1 561
12.	Ostatní sociální pojištění			
13.	Zákonné sociální náklady	148		148
14.	Ostatní sociální náklady			
<b>A.IV.</b>	<b>Daně a poplatky (A.IV.15.)</b>	182		182
15.	Daně a poplatky	182		182
<b>A.V.</b>	<b>Ostatní náklady (součet A.V.16. až A.V.22.)</b>	5 900		5 900
16.	Smluvní pokuty, úroky z prodlení, ostatní pokuty a penále			
17.	Odpis nedobytné pohledávky			
18.	Nákladové úroky	127		127
19.	Kursově ztráty	83		83
20.	Dary	20		20
21.	Manka a škody			
22.	Jiné ostatní náklady	5 670		5 670

Označení a	NÁKLADY b	Činnost		
		hlavní 1	hospodářská 2	celkem 3
<b>A.VI.</b>	<b>Odpisy, prodaný majetek, tvorba a použití rezerv a opravných položek (součet A.VI.23. až A.I.27.)</b>	95		95
23.	Odpisy dlouhodobého majetku	95		95
24.	Prodaný dlouhodobý majetek			
25.	Prodané cenné papíry a podíly			
26.	Prodaný materiál			
27.	Tvorba a použití rezerv a opravných položek			
<b>A.VI.</b>	<b>Poskytnuté příspěvky (A.VI.28.)</b>	21 021		21 021
28.	Poskytnuté členské příspěvky a příspěvky zúčtované mezi organizačními složkami	21 021		21 021
<b>A.VIII.</b>	<b>Daň z příjmů (A.VIII.29.)</b>	20		20
29.	Daň z příjmů	20		20
	<b>NÁKLADY CELKEM (A.I. + A.II. + A.III. + A.IV. + A.V. + A.VI. + A.VII. + A.VIII.)</b>	96 624		96 624

Označení a	VÝNOSY b	Činnost		
		hlavní 1	hospodářská 2	celkem 3
<b>B.I.</b>	<b>Provozní dotace (B.I.1.)</b>	69 136		69 136
1.	Provozní dotace	69 136		69 136
<b>B.II.</b>	<b>Přijaté příspěvky (součet B.II.2. až B.II.4.)</b>	23 353		23 353
2.	Přijaté příspěvky zúčtované mezi organizačními složkami			
3.	Přijaté příspěvky (dary)	15 479		15 479
4.	Přijaté členské příspěvky	7 874		7 874
B.III.	Tržby za vlastní výkony a za zboží	5 749		5 749
<b>B.IV.</b>	<b>Ostatní výnosy (součet B.VI.5. až B.VI.10.)</b>	8 014		8 014
5.	Smluvní pokuty, úroky z prodlení, ostatní pokuty a penále	156		156
6.	Platby za odepsané pohledávky			
7.	Výnosové úroky	1		1
8.	Kursově zisky	106		106
9.	Zúčtování fondů			
10.	Jiné ostatní výnosy	7 751		7 751
<b>B.V.</b>	<b>Tržby z prodeje majetku (součet B.V.11. až B.V.15.)</b>	433		433
11.	Tržby z prodeje dlouhodobého nehmotného a hmotného majetku			
12.	Tržby z prodeje cenných papírů a podílů			
13.	Tržby z prodeje materiálu			
14.	Výnosy z krátkodobého finančního majetku	433		433
15.	Výnosy z dlouhodobého finančního majetku			
	<b>VÝNOSY CELKEM (B.I. + B.II. + B.III. + B.IV. + B.V.)</b>	106 685		106 685
C.	Výsledek hospodaření před zdaněním	10 081		10 081
D.	Výsledek hospodaření po zdanění	10 061		10 061

#### 4. [Kontakty](#)

Český volejbalový svaz

sídlo: Zátokova 100/2, 169 00 Praha

kancelář: Bělohorská 19, 169 00 Praha

IČ: 00540285

e-mail: [cvf@cvf.cz](mailto:cvf@cvf.cz)

telefon: 245 006 210